

Cráneo 2018.

Retratos de cráneos deformados de la cultura Paracas, (700 a. C. y 200 d. C.), costa sur de Lima.

El estudio de las alteraciones de los huesos por causas intencionadas o ambientales se incluye en la Osteología cultural, una variante de los estudios de antropometría racial comparativa que fueron realizados por antropólogos del siglo XVIII.

Me pregunto qué podemos conocer de nuestros orígenes a través de las imágenes de estos restos.

Me interesa cuestionar, recuperar la memoria que las alteraciones de la cultura imprimen en los huesos para construir cartografías simbólicas de las relaciones entre la geografía, la historia, la biología y la cultura.

Ficha técnica:

Tamaños: 21 por 27 cm / 42 por 59,6 cm frente / frente y frente

Copia giclée sobre Canson Infinity Rag Photographique Duo 220 g/m² edición limitada 5 y 2 PA.

5 copias y 2 PA



AF 1741
Femenino. Tipo Cavernas.
Frontal.

21 por 27 cm / 42 por 59,6 cm frente / frente y dorso
Copia giclée sobre
Canson Infinity Rag Photographique Duo 220 g/m²
edición limitada 5 y 2 PA.
REF: 01



AF 1741
Femenino. Tipo Cavernas.
Superior

21 por 27 cm / 42 por 59,6 cm frente / frente y dorso
Copia giclée sobre
Canson Infinity Rag Photographique Duo 220 g/m²
edición limitada 5 y 2 PA.
REF: 02



AF 1741
Femenino. Tipo Cavernas.
Lateral

21 por 27 cm / 42 por 59,6 cm frente / frente y dorso
Copia giclée sobre
Canson Infinity Rag Photographique Duo 220 g/m²
edición limitada 5 y 2 PA.
REF: 03



AF 1741
Femenino. Tipo Cavernas.
Posterior

21 por 27 cm / 42 por 59,6 cm frente / frente y dorso
Copia giclée sobre
Canson Infinity Rag Photographique Duo 220 g/m²
edición limitada 5 y 2 PA.
REF: 04



AF 1643
Pampas
Frente
21 por 27 cm / 42 por 59,6 cm frente / frente y dorso
Copia giclée sobre
Canson Infinity Rag Photographique Duo 220 g/m²
edición limitada 5 y 2 PA.
REF: 05



AF 1643
Pampas
Posterior
21 por 27 cm / 42 por 59,6 cm frente / frente y dorso
Copia giclée sobre
Canson Infinity Rag Photographique Duo 220 g/m²
edición limitada 5 y 2 PA.
REF: 06



AF 1643
Pampas
Lateral
21 por 27 cm / 42 por 59,6 cm frente / frente y dorso
Copia giclée sobre
Canson Infinity Rag Photographique Duo 220 g/m²
edición limitada 5 y 2 PA.
REF: 07



AF 4885
Posterior.
21 por 27 cm / 42 por 59,6 cm frente / frente y dorso
Copia giclée sobre
Canson Infinity Rag Photographique Duo 220 g/m²
edición limitada 5 y 2 PA.
REF: 08



AF 4885
Lateral
21 por 27 cm / 42 por 59,6 cm frente / frente y dorso
Copia giclée sobre
Canson Infinity Rag Photographique Duo 220 g/m²
edición limitada 5 y 2 PA.
REF: 09



AF 4885
Frente
21 por 27 cm / 42 por 59,6 cm frente / frente y dorso
Copia giclée sobre
Canson Infinity Rag Photographique Duo 220 g/m²
edición limitada 5 y 2 PA.
REF: 10



AF 2613
Cabeza larga. Paracas.
Lateral.
21 por 27 cm / 42 por 59,6 cm frente / frente y dorso
Copia giclée sobre
Canson Infinity Rag Photographique Duo 220 g/m²
edición limitada 5 y 2 PA.
REF: 11



AF 2613
Cabeza larga. Paracas
Frente.
21 por 27 cm / 42 por 59,6 cm frente / frente y dorso
Copia giclée sobre
Canson Infinity Rag Photographique Duo 220 g/m²
edición limitada 5 y 2 PA.
REF: 12



AF 2613
Cabeza larga. Paracas
Posterior.
21 por 27 cm / 42 por 59,6 cm frente / frente y dorso
Copia giclée sobre
Canson Infinity Rag Photographique Duo 220 g/m²
edición limitada 5 y 2 PA.
REF: 13



AF 1699
Huanca. Cerro del Oro.
Frontal.
21 por 27 cm / 42 por 59,6 cm frente / frente y dorso
Copia giclée sobre
Canson Infinity Rag Photographique Duo 220 g/m²
edición limitada 5 y 2 PA.
REF: 13



AF 1699
Huanca. Cerro del Oro.
Lateral.
21 por 27 cm / 42 por 59,6 cm frente / frente y dorso
Copia giclée sobre
Canson Infinity Rag Photographique Duo 220 g/m²
edición limitada 5 y 2 PA.
REF: 14



AF 1699
Huanca. Cerro del Oro.
Posterior.
21 por 27 cm / 42 por 59,6 cm frente / frente y dorso
Copia giclée sobre
Canson Infinity Rag Photographique Duo 220 g/m²
edición limitada 5 y 2 PA.
REF: 15



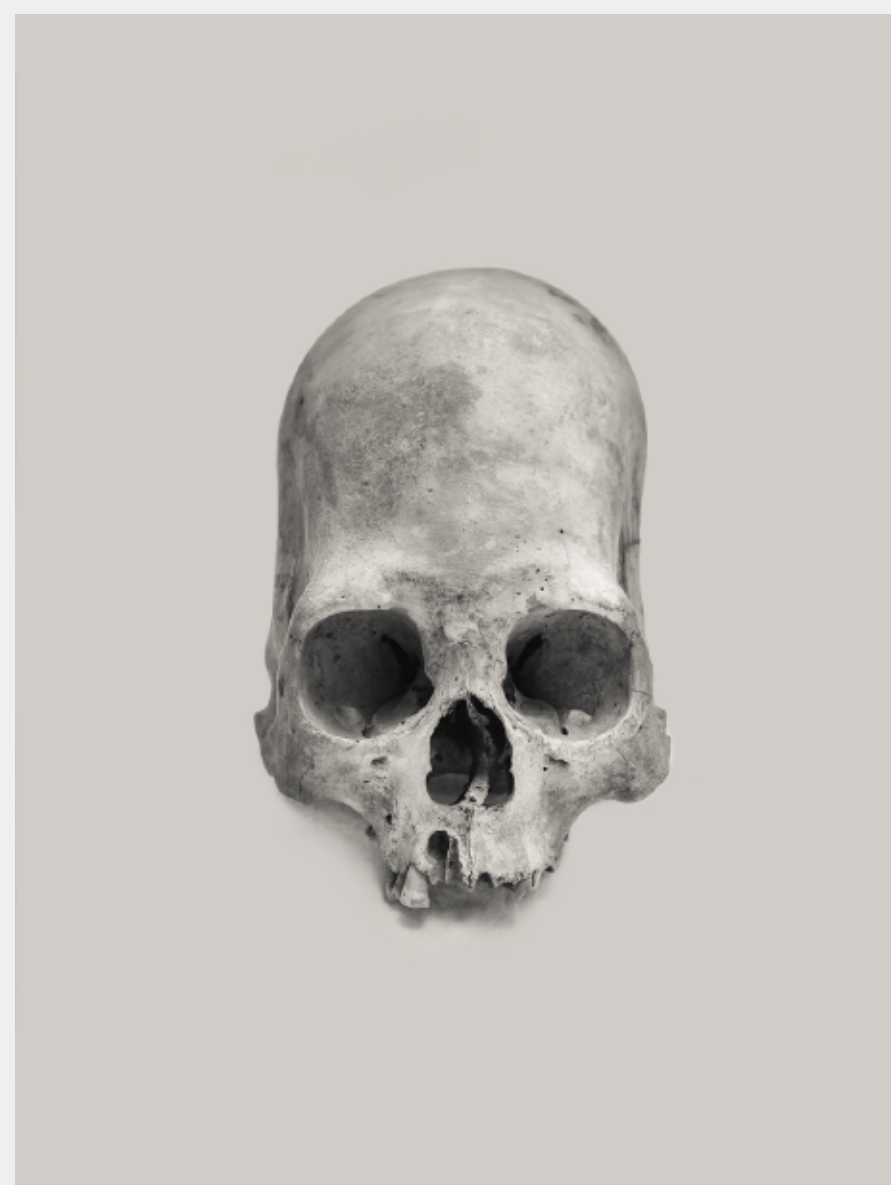
AF 1489
Aimará. Chokta.
Frontal.
21 por 27 cm / 42 por 59,6 cm frente / frente y dorso
Copia giclée sobre
Canson Infinity Rag Photographique Duo 220 g/m²
edición limitada 5 y 2 PA.
REF: 16



AF 1489
Aimará. Chokta.
Lateral.
21 por 27 cm / 42 por 59,6 cm frente / frente y dorso
Copia giclée sobre
Canson Infinity Rag Photographique Duo 220 g/m²
edición limitada 5 y 2 PA.
REF: 17



AF 1489
Aimará. Chokta.
Posterior.
21 por 27 cm / 42 por 59,6 cm frente / frente y dorso
Copia giclée sobre
Canson Infinity Rag Photographique Duo 220 g/m²
edición limitada 5 y 2 PA.
REF: 18



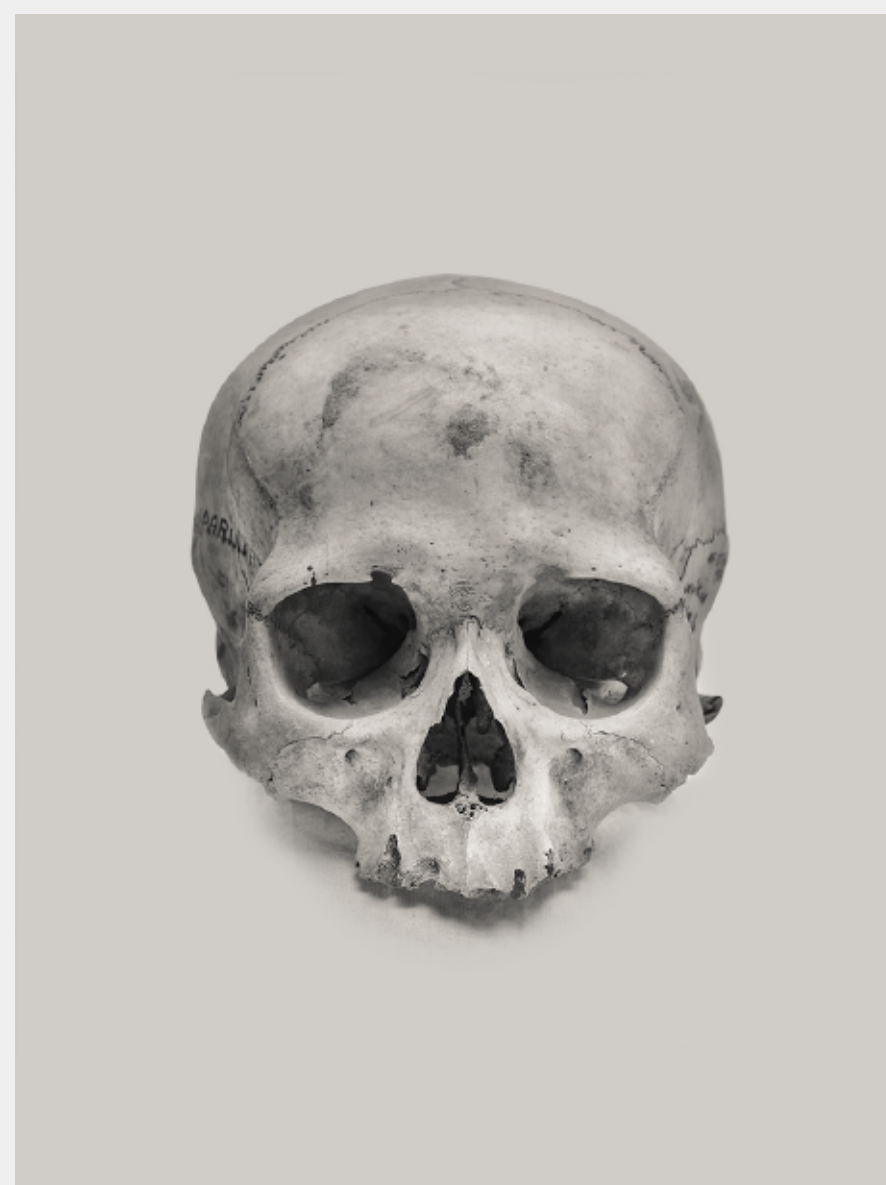
AF 6823
Paracas.Tipo Cavernas.
Frontal.
21 por 27 cm / 42 por 59,6 cm frente / frente y dorso
Copia giclée sobre
Canson Infinity Rag Photographique Duo 220 g/m²
edición limitada 5 y 2 PA.
REF: 19



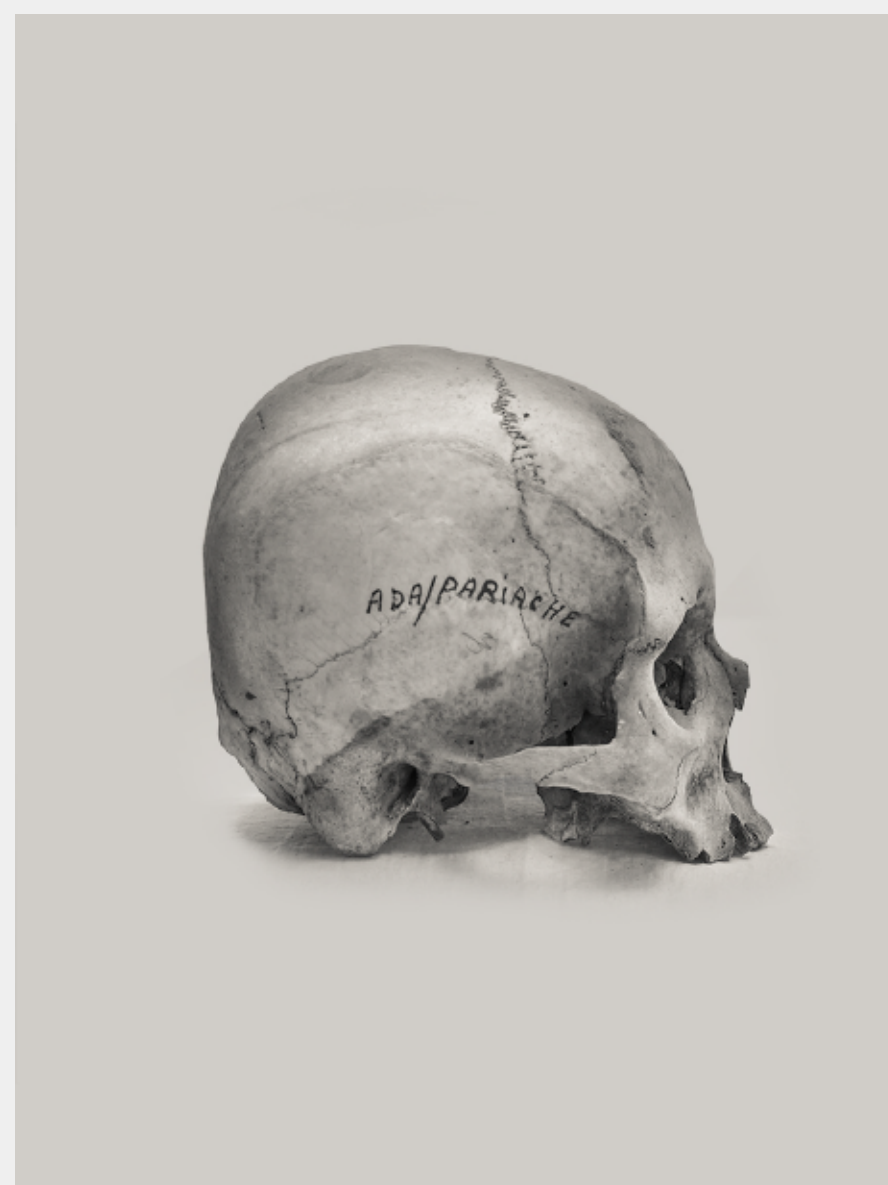
AF 6823
Paracas.Tipo Cavernas.
Posterior.
21 por 27 cm / 42 por 59,6 cm frente / frente y dorso
Copia giclée sobre
Canson Infinity Rag Photographique Duo 220 g/m²
edición limitada 5 y 2 PA.
REF: 20



AF 6823
Paracas.Tipo Cavernas.
Lateral.
21 por 27 cm / 42 por 59,6 cm frente / frente y dorso
Copia giclée sobre
Canson Infinity Rag Photographique Duo 220 g/m²
edición limitada 5 y 2 PA.
REF: 21



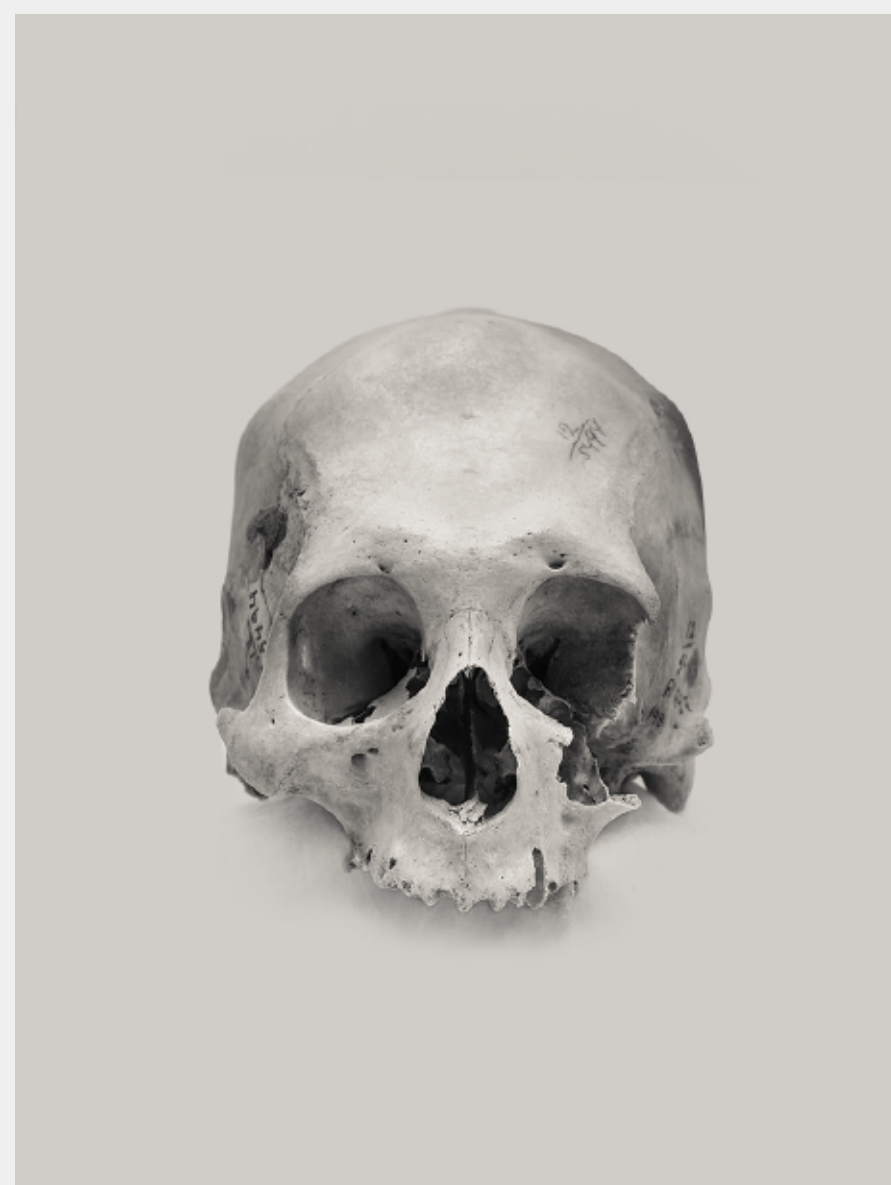
AF 767
Inca costeño. Hacienda pariache.
Frontal.
21 por 27 cm / 42 por 59,6 cm frente / frente y dorso
Copia giclée sobre
Canson Infinity Rag Photographique Duo 220 g/m²
edición limitada 5 y 2 PA.
REF: 22



AF 767
Inca costeño. Hacienda pariache.
Lateral.
21 por 27 cm / 42 por 59,6 cm frente / frente y dorso
Copia giclée sobre
Canson Infinity Rag Photographique Duo 220 g/m²
edición limitada 5 y 2 PA.
REF: 23



AF 767
Inca costeño. Hacienda pariache.
Posterior.
21 por 27 cm / 42 por 59,6 cm frente / frente y dorso
Copia giclée sobre
Canson Infinity Rag Photographique Duo 220 g/m²
edición limitada 5 y 2 PA.
REF: 24



AF 6796
Necrópolis. Paracas.
Frontal.
21 por 27 cm / 42 por 59,6 cm frente / frente y dorso
Copia giclée sobre
Canson Infinity Rag Photographique Duo 220 g/m²
edición limitada 5 y 2 PA.
REF: 25



AF 6796
Necrópolis. Paracas.
Lateral.
21 por 27 cm / 42 por 59,6 cm frente / frente y dorso
Copia giclée sobre
Canson Infinity Rag Photographique Duo 220 g/m²
edición limitada 5 y 2 PA.
REF: 26



AF 6796
Necrópolis. Paracas.
Lateral.
21 por 27 cm / 42 por 59,6 cm frente / frente y dorso
Copia giclée sobre
Canson Infinity Rag Photographique Duo 220 g/m²
edición limitada 5 y 2 PA.
REF: 27



AF 6796
Necrópolis. Paracas.
Posterior.
21 por 27 cm / 42 por 59,6 cm frente / frente y dorso
Copia giclée sobre
Canson Infinity Rag Photographique Duo 220 g/m²
edición limitada 5 y 2 PA.
REF: 28